

病理検査

病理検査機器:器具

KE455~KE458

標本箱



- 標本を有効なスペースに数多く収納することができます。
- 箱蓋の裏側に標本名等の記入紙があり、標本の取り違えがありません。

コードNo.	材質	収納量	価格
KE455	プラスチック 本体・蓋共：黒	100枚	2,000
KE456	プラスチック 本体：黒 蓋：透明	100枚	2,000
KE457	木製	50枚用	1,800
KE458	木製	100枚用	2,200

KE300

パラフィン切断融着こて



- 固形パラフィンを切断したり、組織標本等に融着することができます。

コードNo.	材質	外寸法	電源	価格
KE300	先端部銅製 木製柄付	全長270mm 加熱部30×60mm	AC100V 50/60Hz 40VA	18,000

病理検査

KE550～552

ヒストパック

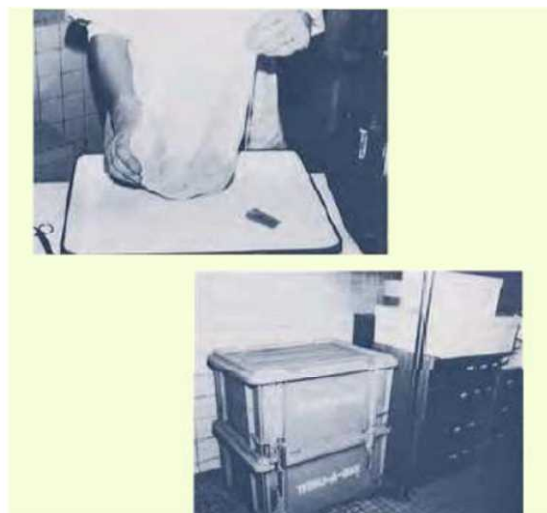


- 特殊な底加工のため、液体を充填することにより、立てることができ、上部はチャック付です。
- 表面に鉛筆やボールペン等で記入できる特殊加工の記入欄を装備しています。

コードNo.	形式	サイズ	包装	価格
KE550-01	L-1	90×25×160mm	300枚入	18,000
KE550-02	L-2	150×35×220mm	500枚入	41,000
KE552	L-3	220×65×310mm	300枚入	62,000
KE552-01	L-15	130×55×180mm	300枚入	32,000
KE552-03	L-5	300×65×450mm	200枚入	72,000

KE553～557

ティッシュパック



- テトロンに特殊加工したメッシュ付の袋で、ホルマリン、アルコール等の固定液によっても変化しません。
- 検体毎の焼却が可能です。

コードNo.	形式	規格	価格
KE553	T-0	40×70mm 木札なし 1,000枚入	25,000
KE554	T-1	110×90mm 木札共 200枚入	40,000
KE555	T-2	165×125mm 木札共 100枚入	27,000
KE556	T-3	235×180mm 木札共 100枚入	30,000
KE557	T-4	345×250mm 木札共 100枚入	43,000